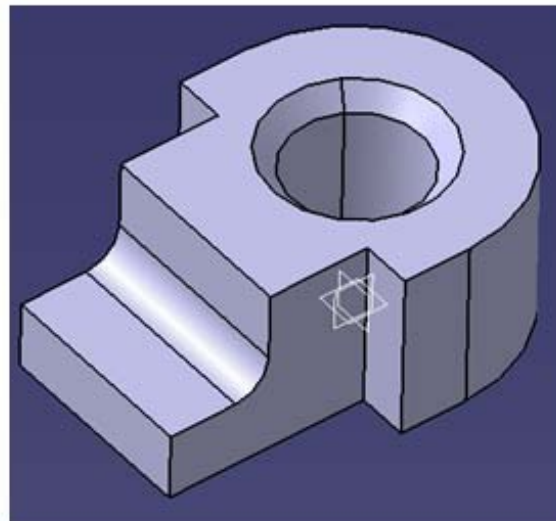




Part Design – Pieza 1

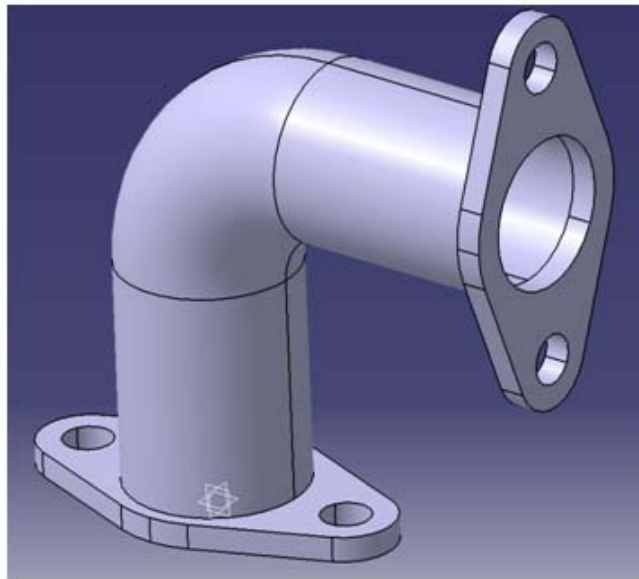


En esta lección aprenderemos a aplicar estos conocimientos:

- Aplicación del Sketcher
- Generación de comandos Pad. Pocket y Hole.
- Generación de Empalmes y chaflanes con EdgeFillet y Chamfer.



Part Design – Pieza 2

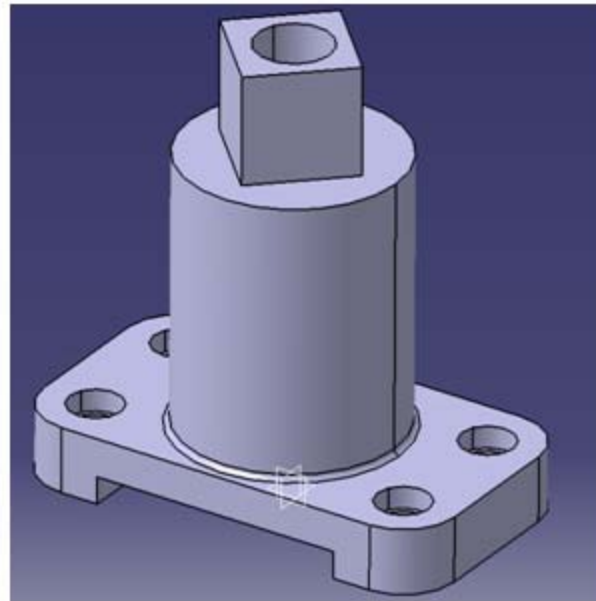


En esta lección aprenderemos a aplicar estos conocimientos:

- Aplicación del Sketcher
- Generación de comandos Pad. Rib y Hole.
- Modificación de Sketcher con comando copiar y Change Sketch Support.



Part Design – Pieza 3



En esta lección aprenderemos a aplicar estos conocimientos:

- Aplicación del Sketcher.
- Generación de comandos Pad, Pocket, Groove y Hole.
- Aplicación de Matrices con Rectangular pattern.
- Generación de Empalmes EdgeFillet.



Part Design – Pieza 4

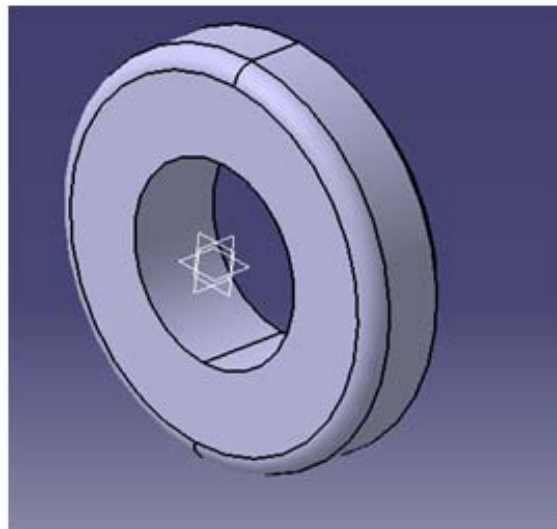


En esta lección aprenderemos a aplicar estos conocimientos:

- Aplicación del Sketcher.
- Generación de comandos Pad, Pocket, Groove y Hole.
- Aplicación de Matrices con Circular pattern.
- Generación de Empalmes con EdgeFillet.



Part Design – Pieza 5 Parametrización

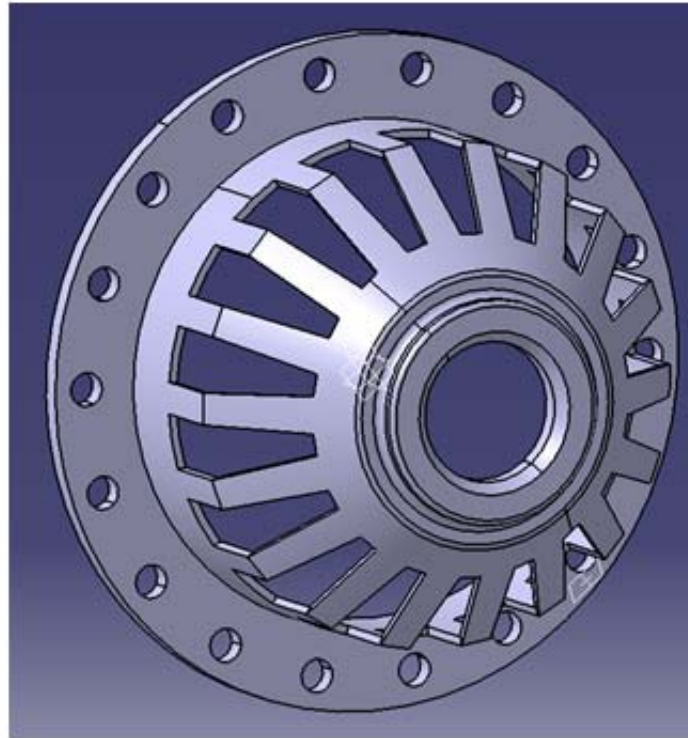


En esta lección aprenderemos a aplicar estos conocimientos:

- Aplicación del Sketcher.
- Generación de comandos Pad. Pocket.
- Generación de Tabla de diseño- Design Table.
- Conocimientos de knowledge Advisor para captar funciones y parámetros.



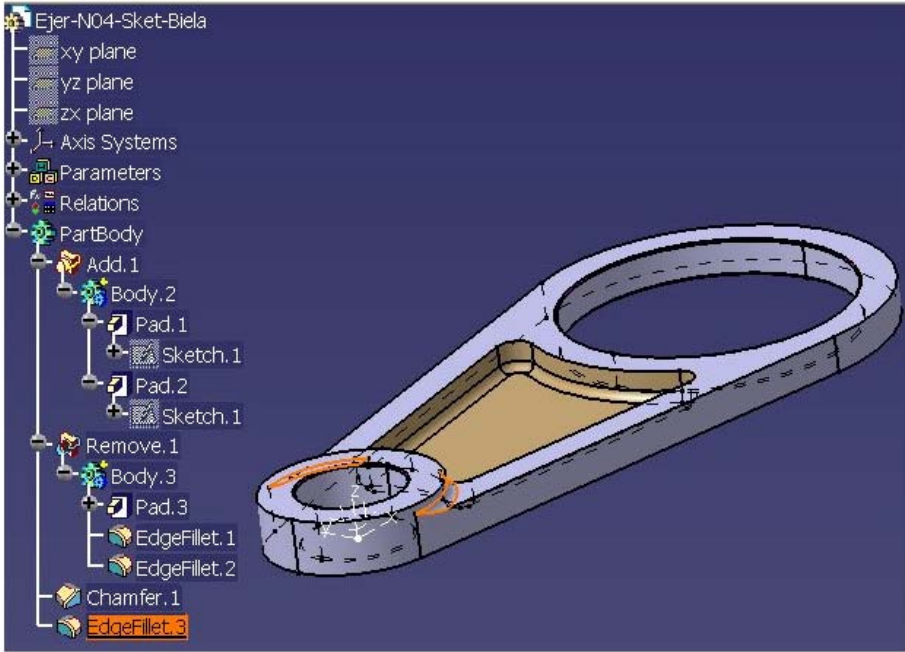
Part Design – Pieza 7 Diseño de Cover Protection



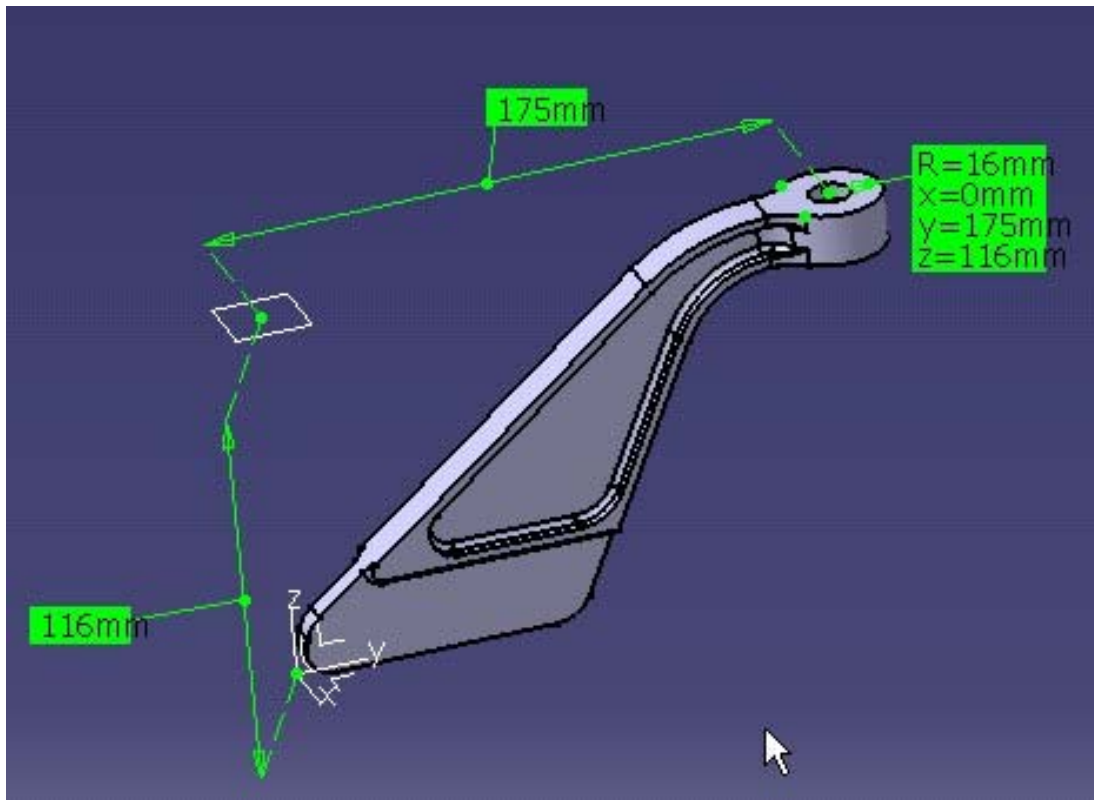
En esta lección aprenderemos a aplicar estos conocimientos:

- Aplicación del Sketcher.
- Generación de comandos Pad, Pocket, y Hole
- Utilización de Comandos Chamfer, EdgeFillet, y Shell.
- Generación de Matrices circulares con Circular Pattern.

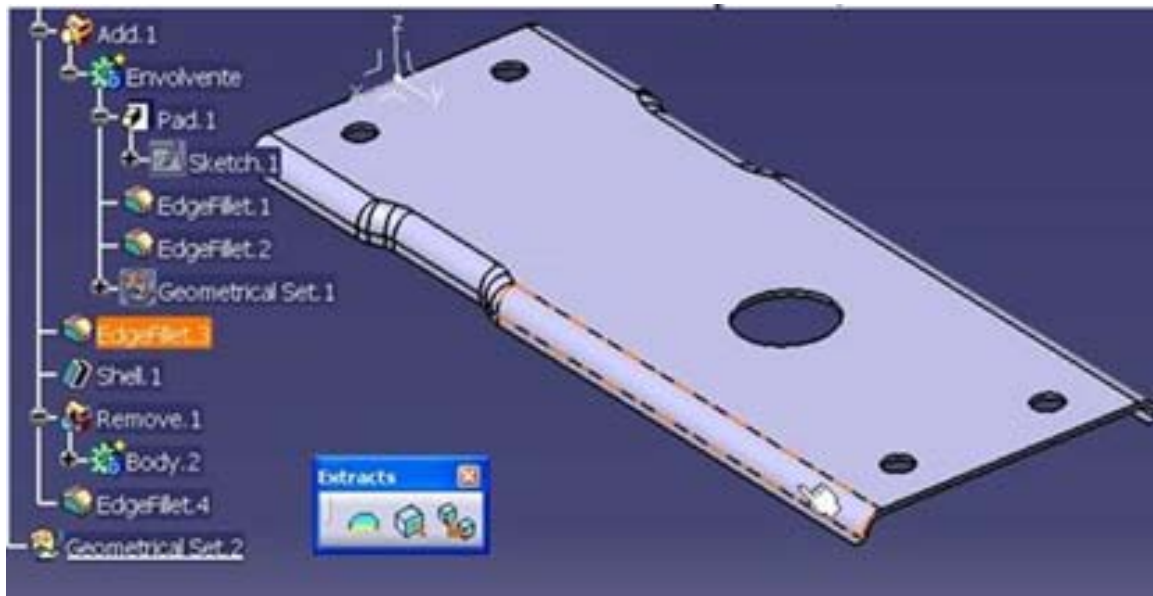
Ejercicio Part Design - Biela



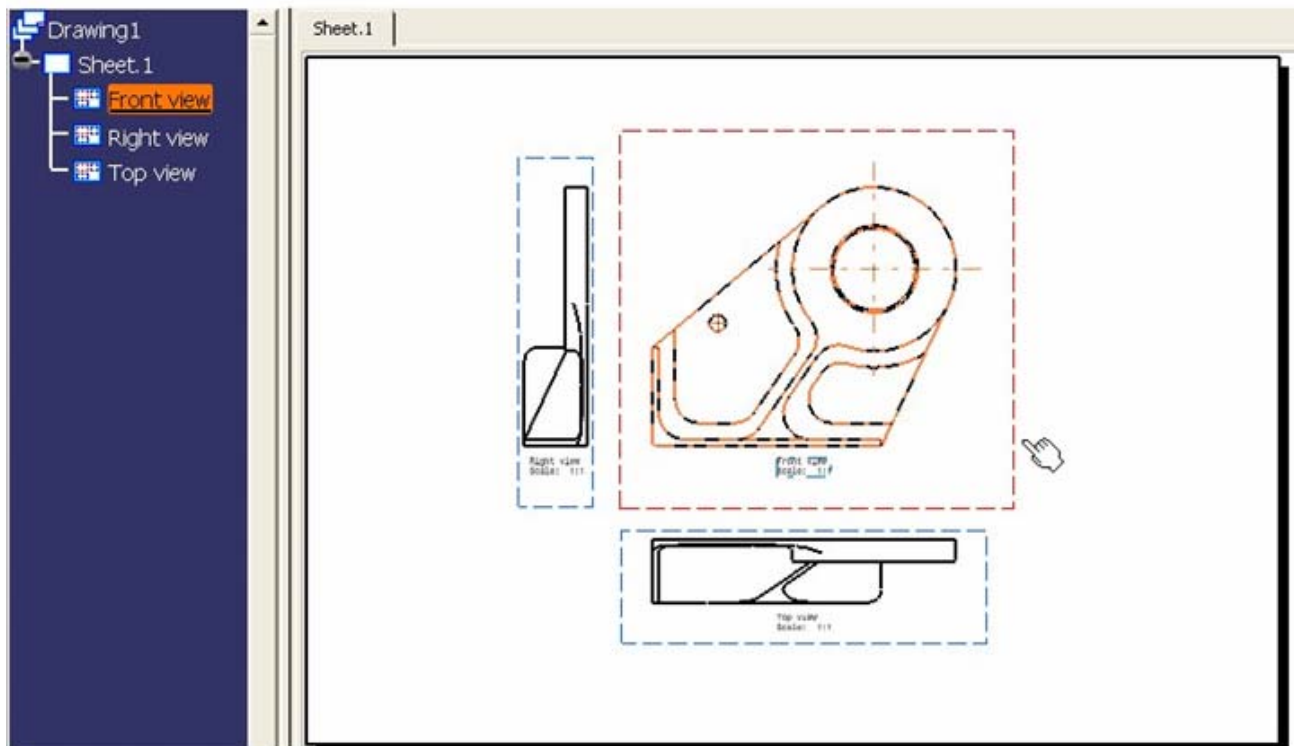
Ejercicio Part Design - FITTING



Ejercicio Part Design - PLATE



Ejercicio Drafting Design – Herraje ANGULAR



Ejercicio Assembly Design– Matriz de Punzonar

